



# LAS ACACIAS II

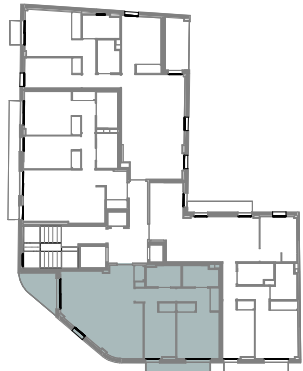
19 VIVIENDAS DE 1, 2 Y 3 DORMITORIOS  
EN VILLAVERDE (MADRID)

## Planta Tercera - Vivienda A

### SUPERFICIES

Superficie construida  
vivienda + terrazas 72,89m<sup>2</sup>

Superficie construida  
vivienda + terrazas + ZZCC 89,77m<sup>2</sup>



19 VIVIENDAS

