



# LAS ACACIAS II

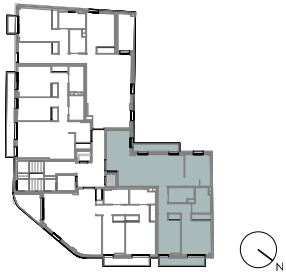
19 VIVIENDAS DE 1, 2 Y 3 DORMITORIOS  
EN VILLAVERDE (MADRID)

## Planta Segunda - Vivienda B

### SUPERFICIES

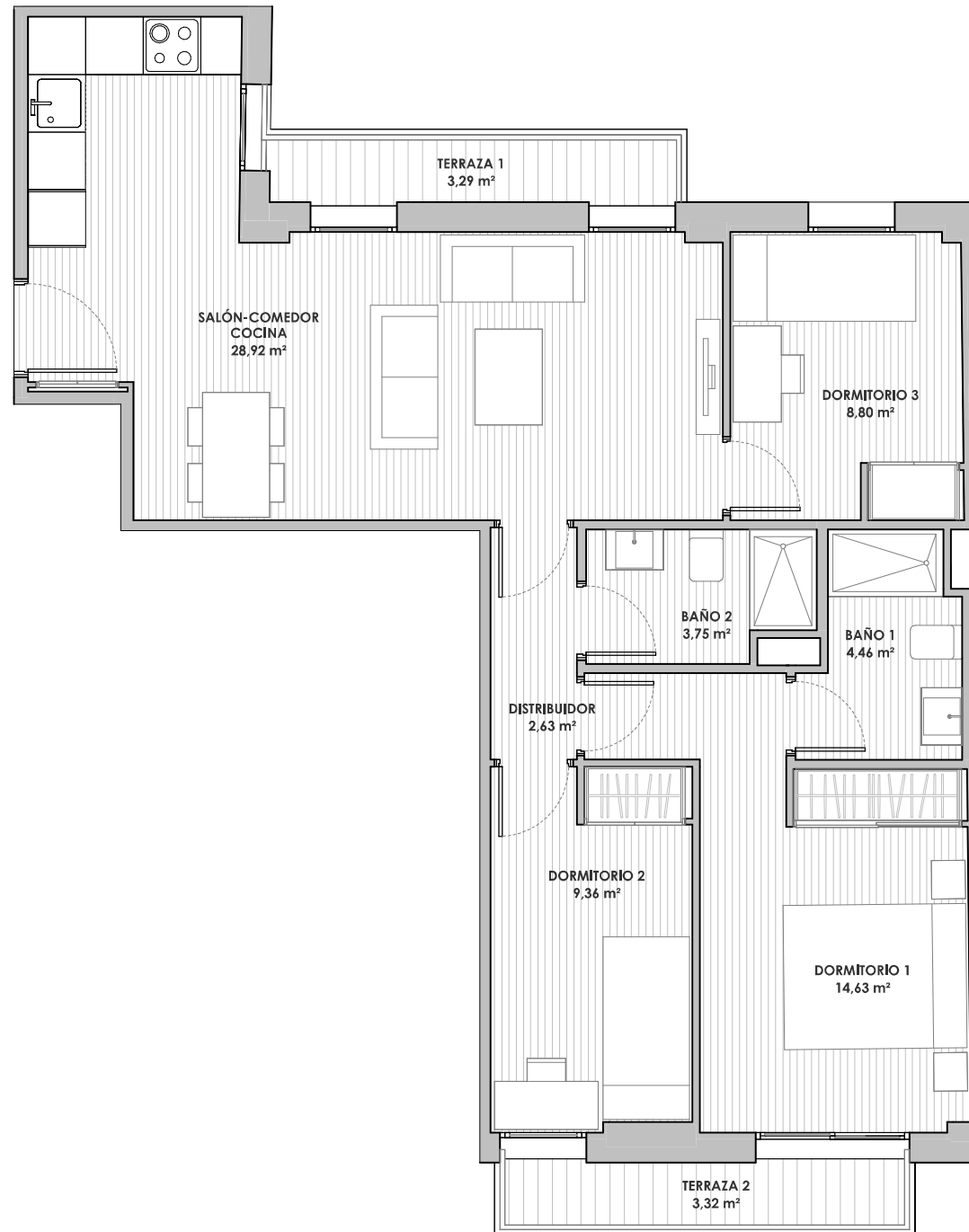
Superficie construida  
vivienda + terrazas 79,16m<sup>2</sup>

Superficie construida  
vivienda + terrazas + ZZCC 97,50m<sup>2</sup>



19 VIVIENDAS

MAYO 2026



Plano meramente ilustrativo y por tanto a sujeta a modificaciones de carácter técnico, jurídico, administrativo, comercial, normativo y/o de cualquier otra tipología, así como por decisión de la Cooperativa. Las superficies reflejadas, tanto a totales como por estancia, son estimadas, siendo las definitivas las resultantes de la ejecución de la obra.

0m 0.5m 1m 2m

